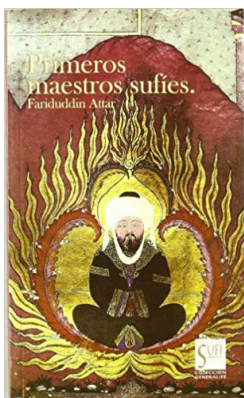
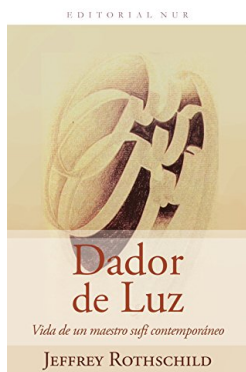


# Download and Read Online Free Ebook Primeros Maestros Sufies

## Available link of PDF Primeros Maestros Sufies



[Download Full Pages](#) [Read Online](#) Primeros maestros sufies Farid alDin Attar Primeros maestros sufies Farid alDin Attar Books

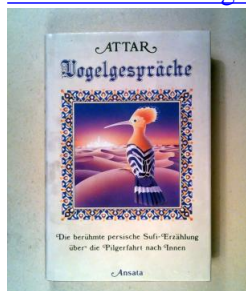


[Download Full Pages](#) [Read Online](#) Dador de Luz Vida de un maestro suf contemporáneo Dador de Luz Vida de un maestro suf contemporáneo Spanish Edition

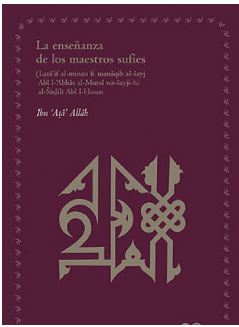


 Prime

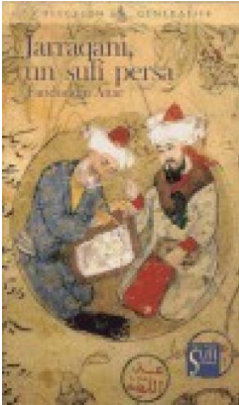
[Download Full Pages](#) [Read Online](#) Primeros maestros sufies Farid AdDin Attar Libros



[Download Full Pages](#) [Read Online](#) fariduddin attar



[Download Full Pages](#) [Read Online](#) Maestros Sufi Es



[Download Full Pages](#) [Read Online](#) fariduddin attar Jarraqani un sufÃ persa Fariduddin Attar

[Energia Sin Co2 \(Divulgación Científica\)](#)  
[Ciudadanía Y Medio Ambiente \(Siglo Xxi \(proteus\)\)](#)  
[Control cuántico coherente mediante transiciones de Landau-Zener](#)  
[Arboles De España \(Miniguías De Bolsillo\)](#)  
[Creación de un Repositorio de Objetos de Aprendizaje](#)  
[Control de una Mano Robot para Reproducir algunos de sus Movimientos](#)  
[Cultivo hidropónico del Nopal / Hydroponic Cultivation of Nopal](#)  
[Curso de zoología](#)  
[Caracterización de las comarcas agrarias de España. Tomo 8: provincia de Ávila](#)  
[Convertidores Conmutados de Potencia. Test de Autoevaluación \(MARCOMBO UNIVERSITARIA\)](#)  
[Practical Timer Projects](#)  
[La integración semántica en el ámbito empresarial \(Volumen I\)](#)  
[Animales Complejos Terrestres y Aéreos Recién descubiertos \(UN FUTURO DIFERENTE nº 19\)](#)  
[La dona entre la ciència i la cultura](#)  
[Regiones Membranotropicas de La Glicoproteína Gp41 del HIV-1](#)  
[Ejercicios Resueltos de Motores a Reacción y Turbinas de Gas \(Académica\)](#)  
[Signal Theory](#)  
[Neuroanatomía: atlas de estructuras secciones y sistemas](#)  
[Auxiliar de Enfermería Servicio Aragonés de Salud. Temario Vol. II. \(Colección 1095\)](#)  
[Control Directo de Potencia de inversores conectados a la red](#)